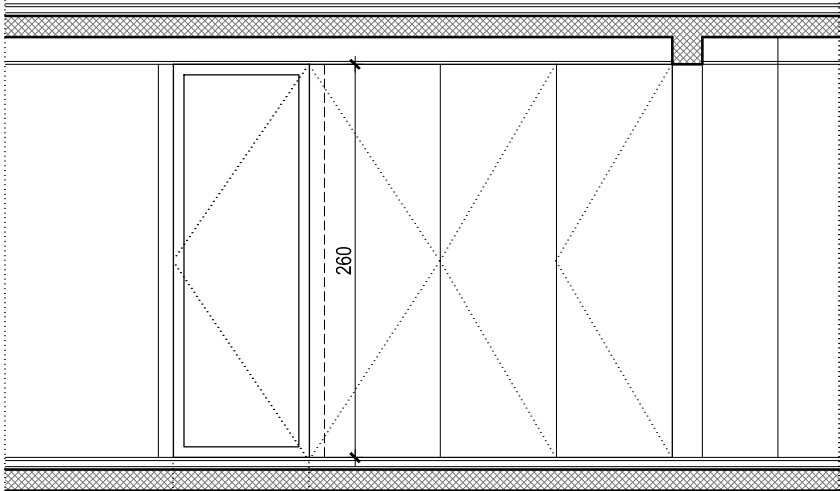


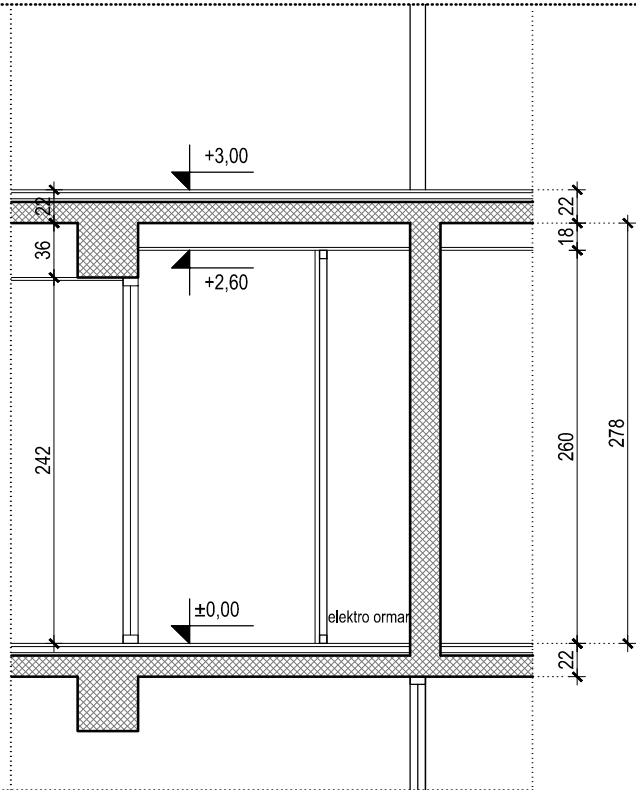
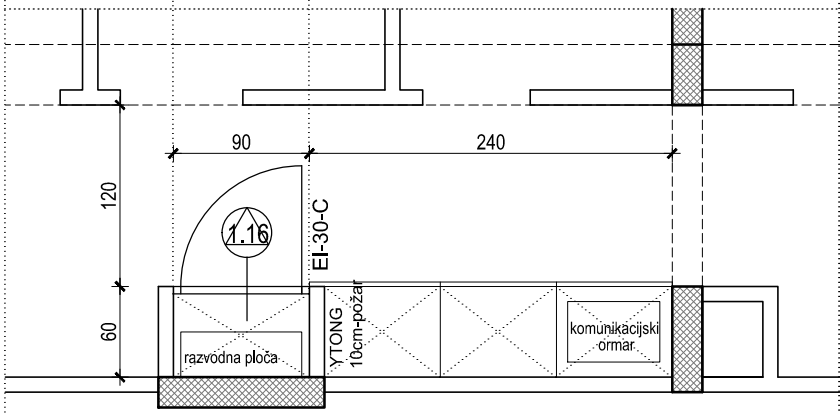
1.16 Zidarski otvor 90 /260 cm EI-30-C

presjek

pogled



tlocrt



Protupožarna vrata elektro - ormara u prizemlju

Izrada, isporuka i ugradnja jednokrlnih protupožarnih vrata elektro ormara, požarne otpornosti 30 minuta, sa uređajem za samozatvaranje (EI-30-C). Okviri su od Al profila završne obrade bojano sistemom cromatizacije (plastifikacija) u boji "punto grigo". Ostakljenje lameliranim protupožarnim staklom. Suha ugradnja sa poliuretanskom pjenom i ankerima sa obaveznim zaptivanjem obodnih spojeva sa trajnoelastičnim kitom i pokrivanje završnim pokrovnim profilom. Jediničnom cijenom obuhvatiti izradu radioničkog nacrtu, sav spojni i pričvrсни materijal kao i potreban propisani okov prema DIN 18250 i 18263. Vrata obavezno sa certifikatom izdanim od ovlaštene ustanove iz RH. Sve izvesti u skladu sa šemama iz izvedbenog projekta, te dogovorima i odobrenjima glavnog projektanta. Mjere obavezno provjeriti na objektu. Obračun po kom kompletno ugrađenih vrata dovadenih do pune funkcionalnosti.

SHEMA 1.15 dim.zid.otvora 90 x 260 cm kom.1

IZVOĐAČ JE DUŽAN PRIJE IZVEDBE NAPRAVITI RADIONIČKE NACRTE I ZAJEDNO SA SVIM DETALJIMA ISHODITI OVJERU ISTIH OD PROJEKTANTA, A SVE MJERE JE DUŽAN KONTROLIRATI NA LICU MJESTA!